

名古屋駅エリア★★★★★

① ミッドランドスクエア
 ミッドランドスクエア スカイプロムナード
 (オフィス棟42階にある展望スペース)
 時間 * 11時～
 料金 * 大人750円 (手帳減免・無料)
 入場しなくても41階、42階のロビーは、自由に入れます。



② ジェイアールセントラルタワーズ
 15階 展望スペース



ジェイアール名古屋タカシマヤ
 3階・8階のトイレにはユニバーサルシートがあります



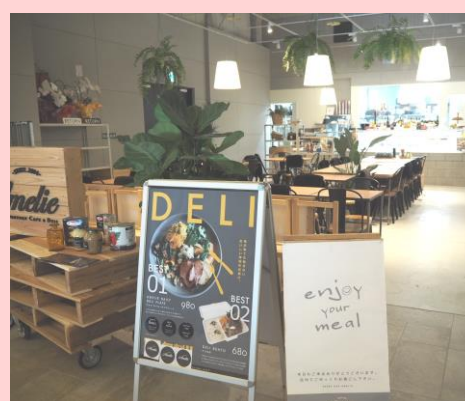
★ ささしまウェルカムバス
 名古屋駅からささしまライブ24へ約4分
 料金*210円 (手帳減免あり半額) 全車車いす可
 乗車場所 * ミッドランドスクエア前



① ミッドランドスクエア2階
 オストメイトあります



ささしまライブ駅エリア★★★★★



③ グローバルゲート1階
 広い食事スペース
 680円のお弁当
 980円のプレート など

グローバルゲート1階
 5種類の500円弁当が美味しそう
 他に、サンドイッチやサラダも売
 っています
 テーブルとイスが少しあります

グローバルゲート 屋上庭園 (エレベーターで5階へ)
 ファミリーマートと休憩スペースがあります。天気のいい日は外で食べる
 のもいいかも。
 3階・4階からも庭園に出ることができます

④ クルーズ名古屋 中川運河を航行しています

ささしまライブ ~ ガーデンふ頭 ~ ブルーボネット ~ 金城ふ頭を移動

* 料金 (手帳減免: 半額)

ささしまライブ ~ ガーデンふ頭 大人 900円
 (所要時間 約45分)

ささしまライブ ~ 金城ふ頭 大人 1500円
 (所要時間 約65分)

* 金城ふ頭にはガーデンふ頭で乗り換えが
 必要な便もありますのでご注意を。

* 問い合わせ先 東山ガーデン 052-659-6777

